

Proces DVIG

Scenarij B (Banka Slovenije - Poslovna banka)

1.2, Januar 2021

Povzetek dokumenta

Podatki o dokumentu	
Naslov dokumenta	Proces DVIIG / Scenarij B (Banka Slovenije - Poslovna banka)
Datum zadnje spremembe	Januar 2021
Verzija dokumenta	1.2
Status	Končni
Opis dokumenta	Dokument s primeri sporočil XML za proces »dvig« poslovne banke v centralni banki.

Pri nastanku tega dokumenta so sodelovali

Organizacija
GS1 Slovenija
Banka Slovenije

Seznam sprememb

Verzija	Datum spremembe	Spremenil	Vsebina spremembe
1.0	September 2017	GS1 Slovenija, BSI	Inicialni dokument
1.1	September 2019	GS1 Slovenija, BSI	Dodano sporočilo za odgovor na naročilo (Transport Instruction Response)
1.2	Januar 2021	GS1 Slovenija, BSI	Korekcija logotipa BSI

Izjava o omejitvi odgovornosti

Pri pripravi besedila smo se trudili zagotoviti pravilnost smernic za uporabo standardov GS1, kljub temu pa GS1 in druge stranke, ki so sodelovale pri pripravi dokumenta, izjavljajo, da niti izrecno niti posredno ne jamčijo za točnost ali primernost dokumenta za določen namen in ne prevzemajo neposredne ali posredne odgovornosti za škodo, ki bi nastala v zvezi z njegovo uporabo. Dokument je lahko, odvisno od tehnološkega razvoja, sprememb v standardih ali novih pravnih zahtev, predmet sprememb. V njem omenjeni izdelki in imena podjetij lahko predstavljajo blagovne znamke in/ali registrirane blagovne znamke podjetij.

Kazalo

1. Namen dokumenta	5
1.1. Dokumentacija	5
2. Testni podatki	6
3. Scenarij B - dvig v centralni banki.....	6
3.1. Opis procesa	7
3.2. Testni scenarij	8
3.3. D-B-1:Naročilo dviga – Cash Order	9
3.3.1. Šifra procesa in sporočila	9
3.3.2. Identifikacija sporočila.....	10
3.3.3. Skupni/kontrolni znesek dviga	10
3.3.4. Lokacija odpreme in dostave	10
3.3.5. Ocenjeni čas dostave	10
3.3.6. Identifikacija transakcije.....	10
3.3.7. Postavke naročila	10
3.4. Servisno sporočilo – ARA	11
3.5. D-B-2: Potrdilo oziroma zavrnitev obvestila– Receiving Advice	11
3.5.1. Prenos finančnih podatkov za nakazilo	11
3.6. D-B-3: Navodila za prevoz – Transport Instruction	12
3.6.1. Identifikacija	12
3.6.2. Planirani prevzem in dostava	12
3.6.3. Opis tovora	12
3.6.4. Popis transportnih enot.....	13
3.7. D-B-4: Obvestilo o odpremi – Notification od Despatch / Despatch Advice	13
3.7.1. Kontrolni znesek	13
3.7.2. Identifikacija pošiljke	13
3.7.3. Identifikacija transakcije.....	13
3.7.4. Popis transportnih enot.....	13
3.8. D-B-TIR-1: Odgovor na navodila za prevoz – Transport Instruction Response	14
3.8.1. Identifikacija pošiljke	14
3.8.2. Identifikacija vozila	14
3.8.3. Identifikacija oseb	15
3.9. D-B-TIR-2: Obvestilo prejemniku o dostavi – Transport Instruction Response	15
3.10. D-B-5: Potrdilo o prevzemu - Confirmation of Receipt / Receiving Advice	15
3.10.1. Identifikacija transakcije.....	15
3.10.2. Definicija transportnih enot	15
3.10.3. Kratka varianta sporočila	16
3.11. D-B-6: Potrdilo o odpremi - Confirmation of Despatch / Despatch Advice	16
3.11.1. Identifikacija transakcije.....	16
3.12. D-B-7: Potrdilo o dostavi - Confirmation of Delivery / Despatch Advice	16
3.13. D-B-8: Potrdilo o prevzemu - Confirmation of Receipt / Receiving Advice	16

4. Povezave	18
4.1. Šifranti	19
4.2. Povezave na datoteke XML	20

1. Namen dokumenta

Ta dokument dopolnjuje priporočila za logistiko gotovine¹ kjer so opisane splošne definicije procesa logistike gotovine, osnove standardov za identifikacijo in elektronsko poslovanje.

Za uporabo in razumevanje tega dokumenta je potrebno upoštevati tudi dokument s skupnimi definicijami².

Namen dokumenta je kolikor se le da natančno popisati možna elektronska sporočila zato, da v implementaciji pri različnih ponudnikih ne bo prihajalo do različnih interpretacij posameznih podatkovnih elementov.

1.1. Dokumentacija

Dokumentacija povezana s sektorjem gotovine je oziroma bo objavljena na spletnih straneh GS1 Slovenija in Banke Slovenije.

Za sedaj je na voljo naslednja dokumentacija:

Opis	Povezava
Krovni dokument priporočil za logistiko gotovine za proces Banka Slovenije – Poslovna banka	www.gs1si.org/cashEdi/Doc/LogistikaGotovine-Priporocila.pdf
Scenariji – popis do sedaj analiziranih scenarijev	www.gs1si.org/cashEdi/Doc/LogistikaGotovine-Scenariji.pdf
Skupne definicije za sestavo sporočil XML	www.gs1si.org/cashEdi/Doc/LogistikaGotovine-XML-SkupneDefinicije.pdf
Napotki za sestavo sporočila Navodila za transport	http://www.gs1si.org/cashEdi/DOC/LogistikaGotovine-TransportInstruction.pdf

Scenariji s primeri XML	Povezava
Proces: POLOG / Scenarij A Poslovna banka pošilja gotovino v Banko Slovenije	www.gs1si.org/cashEdi/DOC/LogistikaGotovine-Scenarij-P-A.pdf
Proces: DVIG / Scenarij B Poslovna banka dviguje gotovino iz Banke Slovenije	www.gs1si.org/cashEdi/DOC/LogistikaGotovine-Scenarij-D-B.pdf

2. Testni podatki

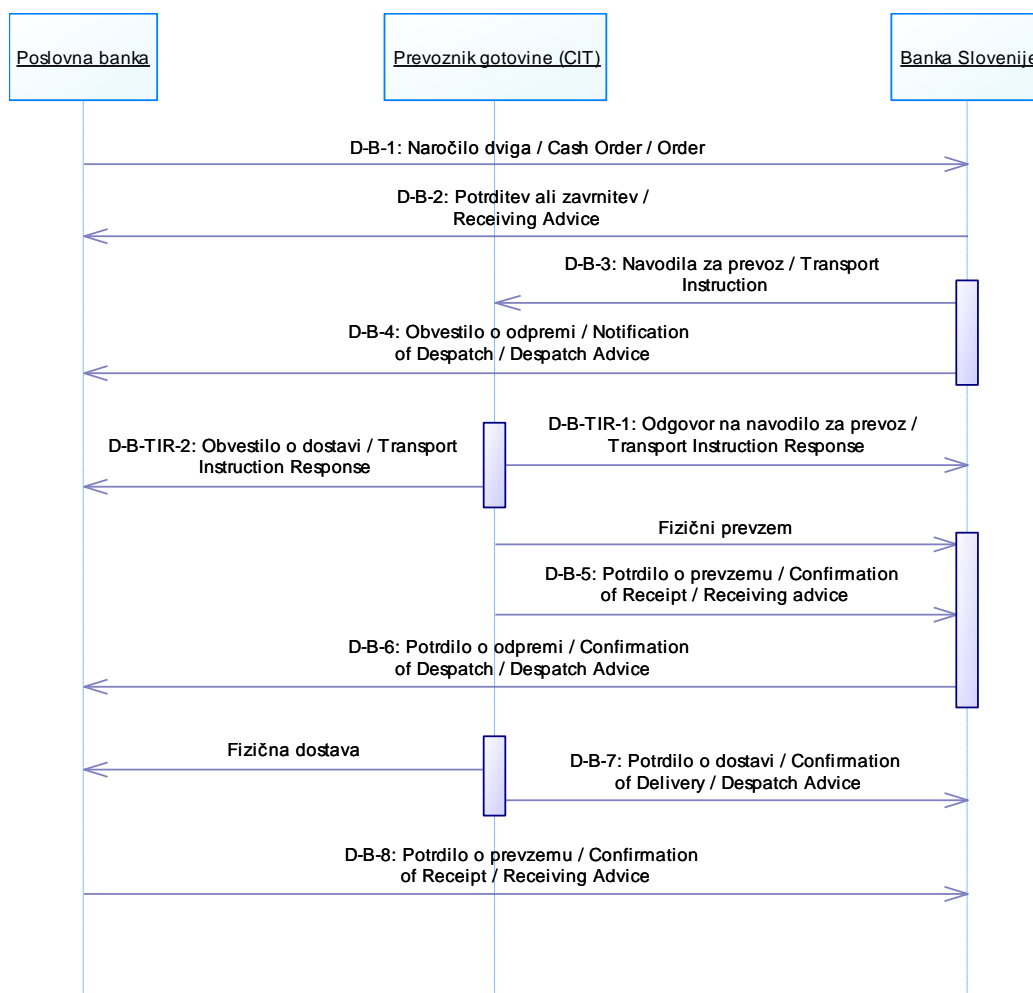
V primerih sporočil v nadaljevanju uporabljamo naslednje testne podatke (ki z resničnimi nimajo prave povezave!).

Vsi testni podatki so določeni v dokumentu s skupnimi definicijami XML².

Za pravilno razumevanje tega dokumenta je potrebno analizirati tudi datoteke XML, ki ponazarjajo konkretni scenarij.

3. Scenarij B - dvig v centralni banki

Ta scenarij se nanaša na proces opisan v dokumentu *Priporočila za logistiko gotovine*¹ oziroma pripadajočem dokumentu s scenariji. V nadaljevanju so omenjena vsa sporočila iz spodnjega scenarija, čeprav so v praksi obvezna samo nekatera.



Slika 3—1: Dvig v centralni banki

D-B-1: Proces se začne z naročilom za dvig gotovine, ki vsebuje specifikacijo apoenov in količin (sporočilo *Cash Order*).

- D-B-2: Banka Slovenije naročilo potrdi ali zavrne s sporočilom, v katerem je vpisan status APPROVAL oziroma REJECTION.
- D-B-3: Prevoznik od enega od partnerjev prejme navodila za prevoz, lahko od Banke Slovenije, lahko pa tudi od poslovne banke/stranke. V navodilih za prevoz so tudi identifikacije posameznih transportnih enot (*Transport Instruction*).
- D-B-4: Banka Slovenije pripravi transportne enote. Ko so pripravljene, obvesti poslovno banko/stranko (prejemnika) z obvestilom o odpremi (sporočilo *Notification of Despatch*).
- D-B-TIR-1: Prevoznik gotovine potrdi naročilo za prevoz in obvesti sporoči podatke o vozilu in posadki pri prevzemu transportnih enot naročniku prevoza.
- D-B-TIR-2: Prevoznik gotovine obvesti prejemnika pošiljke o podatkih o vozilu in posadki pri predaji transportnih enot.
- D-B-5: Ko prevoznik gotovine (CIT) fizično prevzame pošiljko, pošlje potrdilo o prevzemu Banki Slovenije (naročniku storitve prevoza).
- D-B-6: Banka Slovenije s potrdilom o odpremi (*Confirmation of Despatch*) obvesti poslovno banko/stranko da je pošiljko predala prevozniku.
- D-B-7: Po fizični dostavi transportnih enot prevoznik pošlje potrdilo o dostavi naročniku prevoza. Enako potrdilo lahko pošlje tudi prejemniku transportnih enot.
- D-B-8: Po prevzemu transportnih enot poslovna banka/stranka pošlje Banki Slovenije potrdilo o prevzemu (*Confirmation of Receipt*). Enako potrdilo lahko pošlje tudi prevozniku, če sta tako dogovorjena.

Sporočilo	Obvezno	Koda	GS1 Sporočilo
D-B-1	X	CASH_ORDER	<i>Order</i>
D-B-2		APPROVAL ali REJECTION	<i>Receiving Advice</i>
D-B-3	X	TRANSPORT_INSTRUCTION	<i>Transport Instruction</i>
D-B-4	X	NOTIFICATION_OF_DESPATCH	<i>Despatch Advice</i>
D-B-TIR-1		TRANSPORT_INSTRUCTION_RESPONSE	<i>Transport Instruction Response</i>
D-B-TIR-2		TRANSPORT_INSTRUCTION_RESPONSE	<i>Transport Instruction Response</i>
D-B-5		CONFIRMATION_OF_RECEIPT	<i>Receiving Advice</i>
D-B-6	X	CONFIRMATION_OF_DESPATCH	<i>Despatch Advice</i>
D-B-7		CONFIRMATION_OF_DELIVERY	<i>Despatch Advice</i>
D-B-8		CONFIRMATION_OF_RECEIPT	<i>Receiving Advice</i>

Vsakemu sporočilu iz gornje tabele mora v komunikaciji slediti še servisno sporočilo ARA s katerim nasprotna stran obvesti pošiljatelja, da je sporočilo sprejela, razumela in je v postopku obdelave.

Dvig bankovcev in kovancev poteka ločeno.

3.1. Opis procesa

- Proces se začne z naročilom gotovine (D-B-1), kjer pošiljatelj (poslovna banka ali stranka) sporoči količino in osnovne pogoje (kaj, kdaj, kam in koliko).
- Po prejemu naročila Banka Slovenije pošlje potrditev ali zavrnitev transakcije (D-B-2). V primeru zavrnitve se transakcija prekine oziroma jo je potrebno vnovič inicializirati z drugačnimi pogoji (ob drugem času na primer).

- Naročnik prevoza (ali je to Banka Slovenije ali Poslovna banka) sporoči prevozniku pogoje prevoza (D-B-3). V tem trenutku nastane tudi identifikacija pošiljke (GSIN). Načeloma velja, da sporočilo D-B-3 pošlje pošiljatelj pošiljke.
- Banka Slovenije prevoza sporoči drugemu partnerju podatke o pošiljki (D-B-4), ki vsebuje natančen popis transportnih enot, način pakiranja in popis vsebine.
- Prevoznik po prevzemu pošiljke pošlje naročniku prevoza potrditev o prevzemu (D-B-5).
- Ko je prevoznik prevzel pošiljko, Banka Slovenije pošlje naročniku potrdilo o odpremi (D-B-6), s čimer sporoči prihod pošiljke.
- Po dostavi prevoznik pošlje pošiljatelju sporočilo o dostavi, s čimer se razbremeni transakcije.
- Ko naročnik prejme pošiljko in preveri vsebino, pošlje potrdilo o prevzemu (D-B-8), s čimer se transakcija zaključi.

3.2. Testni scenarij

Poslovna banka (Banka B) naroča nacionalni banki (Banka Slovenije) dvig v skupnem znesku 440.000 EUR v rabljenih bankovcih.

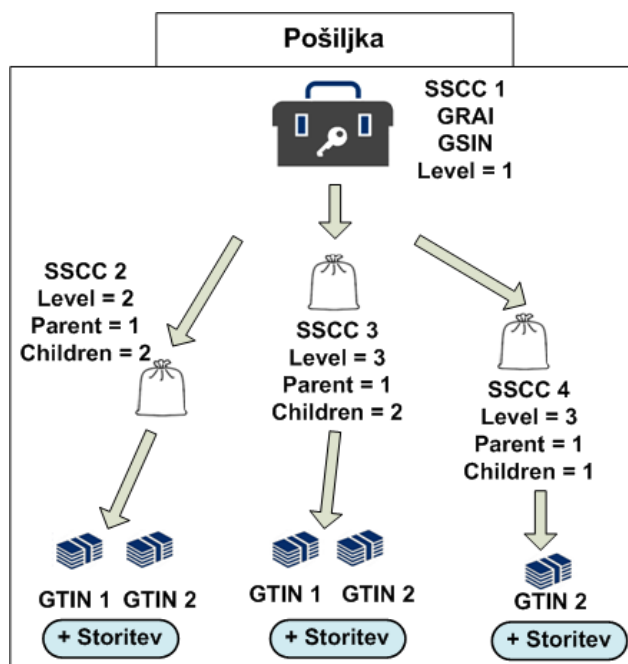
Bankovci naj bodo v apoenih po 20 EUR (2000 kosov) in po 100 EUR (4000 kosov).

Stranka želi, da je predvideni datum in ura dostave na dan 21.04.2017 ob 08.00 uri v skladišče.

Naročilo je narejeno v posameznih bankovcih, transportna enota pa vsebuje višje stopnje pakiranja (po 100 bankovcev v zavitku), ki so v treh različnih vrečkah, v vsaki je po 20 zavitkov.

Vse skupaj je zapakirano v aluminijasti kovček (identificiran z GRAI), ki je hkrati tudi povratna embalaža.

Odprema iz gotovinskega centra Banke Slovenije naj gre 21.04.2017 ob 07.00.



Slika 3—2: Struktura pošiljke

Pošiljka je odpremljena v kovčku, ki je hkrati tudi pošiljka. Nekje na kovčku je fiksna etiketa ali gravirana črna koda s številko GRAI za identificiranje povratne embalaže. Pošiljka vsebuje samo dva

tipa zavitkov GTIN 1 in GTIN 2, ki so zapakirani v tri vrečke. Pri tem ena vrečka vsebuje samo en GTIN (a v več kosih!), drugi dve sta pa pakirani enako in vsebujeta dva različna GTIN-a (v več kosih).

Storitev je posebna postavka, ki jo izvajalec storitve pripravi v tisti fazi procesa, ki je najbolj primeren. Načeloma mora že naročnik vedeti, katere storitve naroča. Če temu ni tako, lahko izvajalec storitve (»polog«, »dvig«, »štetje«...) pripravi to kot posebne postavke znotraj vsake transportne enote. Šifre za storitve so določene in jih morajo vsi uporabniki poznati. Vpis storitev je izbira partnerjev.

Nalepka za vračljivo embalažo je lahko ločena in fiksirana na transportni enoti – kovčku:



Slika 3—3: Koda za vračljivo embalažo (GRAI)

V vsakem primeru pa je prisotna transportna nalepka, ki pove številko GSIN za pošiljko in SSCC transportne enote:



Slika 3—4: Koda za GSIN in SSCC

3.3. D-B-1:Naročilo dviga – Cash Order

Najava dviga je obvestilo, s katerim pošiljatelj sporoča naročilo količine in apoenov gotovine. Prav tako sporoči uro in lokacijo dostave.

3.3.1. Šifra procesa in sporočila

Proces dviga/pologa in tip procesa vpišemo z ustrezno šifro:

```

<sh:BusinessScope>
  <sh:Scope>
    <!-- Dogovorna šifra procesa dviga bankovcev: WITHDRAWAL_BANKNOTES -->
    <!-- ali kovancev: WITHDRAWAL_COINS -->
    <sh:Type>TransactionType</sh:Type>
    <sh:InstanceIdentifier>WITHDRAWAL_BANKNOTES</sh:InstanceIdentifier>
  </sh:Scope>

```

Kodo sporočila, ki jo potrebujejo zaledni procesi sporočimo na enak način:

```

<sh:Scope>
  <!-- Dogovorna šifra procesa za vrsto sporočila glede na zaporedje v scenariju -->

```

```

    <sh:Type>ProcessType</sh:Type>
    <sh:InstanceIdentifier>CASH_ORDER</sh:InstanceIdentifier>
  </sh:Scope>
</sh:BusinessScope>

```

3.3.2. Identifikacija sporočila

Identifikacija prvega sporočila v transakciji je hkrati tudi identifikacija celotne transakcije. V spodnjem primeru je to D-B-1-001.

```

<despatchAdviceIdentification>
  <!-- Identifikacija sporočila, ta služi v naslednjih sporočilih kot identifikacija celotne transakcije -->
  <entityIdentification>D-B-1-001</entityIdentification>
  <contentOwner>
    <gln>3830034089002</gln>
  </contentOwner>
</despatchAdviceIdentification>

```

3.3.3. Skupni/kontrolni znesek dviga

```

<totalMonetaryAmountIncludingTaxes currencyCode="EUR">440000.00</totalMonetaryAmountIncludingTaxes>

```

3.3.4. Lokacija odpreme in dostave

Zaradi morebitnih dvoumnosti pri razumevanju lokacije odpreme in dostave velja, da sta ta dva podatka obvezna:

```

<order>
  ....
  <shipFrom>
    <gln>3838438000036</gln>
  </shipFrom>

  <!-- Obvezno navesti shipTo:-->
  <shipTo>
    <gln>3830034089033</gln>
  </shipTo>

```

3.3.5. Ocenjeni čas dostave

```

<orderLogisticalDateInformation>
  <requestedDeliveryDateTime>
    <date>2017-04-21</date>
    <time>08:00:00.000</time>
  </requestedDeliveryDateTime>
</orderLogisticalDateInformation>

```

3.3.6. Identifikacija transakcije

```

<purchaseOrder>
  <entityIdentification>D-B-1-001</entityIdentification>
  <contentOwner>
    <gln>3830034089002</gln>
  </contentOwner>
</purchaseOrder>

```

3.3.7. Postavke naročila

Vpišemo postavke označene z GTIN, ki jih želimo naročiti. Pri tem v spisek postavk dodamo tudi ustrezno storitev (v tem primeru storitev »dvig«).

Vsaka postavka ima svojo številko vrstice. Primer za prvo postavko, kjer naročamo 2000 kosov:

```

<orderLineItem>

```

```

<
  lineItemNumber>1</lineItemNumber>
  <requestedQuantity measurementUnitCode="EA">2000</requestedQuantity>
  <transactionalTradeltem>
    <gtin>04107001002371</gtin>
  </transactionalTradeltem>
</orderLineItem>

```

3.4. Servisno sporočilo – ARA

Praviloma naj bi prejemnik sporočila vsakič vrnil pošiljatelju servisno sporočilo, s katerim sporoča in potrjuje prevzem. Tu se lahko vrača tudi morebitne napake, ki se jih ugotovi pri analizi prejetega sporočila. Za sedaj velja šifrant napak, ki se bo s časom zagotovo dopolnjeval.

Če ni napak je pomembna samo naslednja struktura, s katero potrjujemo prejem (RECEIVED) in identifikacijo dokumenta (D-B-1-001), ki mu pripada tudi izdajatelj (3830034089002):

```

<applicationResponseDocumentLevel>
<applicationResponseStatusCode>RECEIVED</applicationResponseStatusCode>
<originalDocumentCreationDateTime>2011-03-11T11:00:00.000-05:00</originalDocumentCreationDateTime>
  <!-- Tip dokumenta, na katerega se nanašamo je v šifrantu: EntityTypeCode. -->
  <!-- Šifra 15 pomeni Despatch Advice -->
  <!-- Šifra 50 pomeni Receiving Advice -->
  <!-- Šifra 71 pomeni Transport Instruction -->
  <!-- Šifra 30 pomeni Inventory Report -->
  <!-- Šifra 35 pomeni Order -->
<originalDocumentType>35</originalDocumentType>
<originalEntityIdentification>
<entityIdentification>D-B-1-001</entityIdentification>
<contentOwner>
  <gln>3830034089002</gln>
</contentOwner>
</originalEntityIdentification>
</applicationResponseDocumentLevel>

```

3.5. D-B-2: Potrdilo oziroma zavrnitev obvestila– Receiving Advice

To sporočilo je procesne narave in uporablja servisno sporočilo samo kot medij/način informiranja pošiljatelja prejšnjega sporočila o načinu obravnave njihove najave. Načeloma velja, da tudi temu sporočilu sledi servisno sporočilo.

S tem sporočilom prejemnik (Banka Slovenije) sporoča pošiljatelju da je bila najava pologa sprejeta in ali jo je možno izvesti ali ne. Sporočilo ima samo dve možni ključni besedi »APPROVAL« ali »REJECTION« v elementu:

```

<sh:Scope>
  <!-- Dogovorna šifra procesa za vrsto sporočila glede na zaporedje v scenariju -->
  <sh:Type>ProcessType</sh:Type>
  <sh:InstanceIdentifier>APPROVAL</sh:InstanceIdentifier>
</sh:Scope>

```

3.5.1. Prenos finančnih podatkov za nakazilo

V primeru, da moramo pošiljatelju sporočiti podatke za bančno nakazilo, jih vpišemo pri ustreznem poslovnem partnerju, recimo pri receiver:

```

<receiver>
  <gln>3838438000005</gln>
  <financialInstitutionInformation>
    <financialInstitutionName>Banka Slovenije</financialInstitutionName>
    <financialAccount>
      <financialAccountNumber> SI56-123456-789-012345 </financialAccountNumber>
      <financialAccountNumberTypeCode> SI00-12345 </financialAccountNumberTypeCode>
    </financialAccount>
  </financialInstitutionInformation>

```

```
</receiver>
```

3.6. D-B-3: Navodila za prevoz – Transport Instruction

To sporočilo je vsebinsko zelo podobno kot D-B-1, razlika je v natančnosti opisa pošiljke in v tem, da se to sporočilo pošlje takrat, ko so jasne vse podrobnosti o pošiljki.

3.6.1. Identifikacija

Kot pri vseh drugih sporočilih tudi tu velja, da se označi sporočilo z identifikacijskim parom `entityIdentification` in GLN izdajatelja sporočila.

```
<transportInstructionIdentification>
  <entityIdentification>D-B-3-001</entityIdentification>
  <contentOwner>
    <gln>3830034089002</gln>
  </contentOwner>
</transportInstructionIdentification>
```

3.6.1.1. GSIN

Izdajatelj sporočila mora narediti identifikacijsko številko pošiljke GSIN in jo vpisati v sporočilo:

```
<transportInstructionShipment>
<!-- identifikacija pošiljke za prevoznika mora imeti številko GSIN. Nacin podeljevanja je opisan v dokumentaciji-->
<gsin>38300340100000020</gsin>
```

Priporočljivo je, da se kot dodatno identifikacijo vpiše tudi številko primarnega sporočila:

```
<additionalShipmentIdentification
  additionalShipmentIdentificationTypeCode="SHIPPER_ASSIGNED">
  D-B-1-001
</additionalShipmentIdentification>
```

3.6.2. Planirani prevzem in dostava

```
<plannedDelivery>
  <logisticEventDateTime>
    <date>2017-04-21</date>
    <time>08:00:00</time>
  </logisticEventDateTime>
</plannedDelivery>
<!-- Prevzem pošiljke: -->
<plannedDespatch>
  <logisticEventDateTime>
    <date>2017-04-21</date>
    <time>07:00:00</time>
  </logisticEventDateTime>
</plannedDespatch>
```

3.6.3. Opis tovora

K opisu tovora spada bruto teža in morebiti celotna vrednost pošiljke, če jo želimo sporočiti prevozniku in število paketov v pošiljki.

```
<transportCargoCharacteristics>
  <!-- vsebina prevoza: denar, šifra X1-->
  <cargoTypeCode>X1</cargoTypeCode>
  <cargoTypeDescription languageCode="si">Pošiljka denarja</cargoTypeDescription>
  <!-- bruto teža tovora: -->
  <totalGrossWeight measurementUnitCode="KGM">3.2</totalGrossWeight>
  <!-- Če želimo prevozniku sporočiti točno vrednost pošiljke, sicer lahko vpišemo samo neko kategorijo vrednosti-->
  <associatedInvoiceAmount currencyCode="EUR">440000.00</associatedInvoiceAmount>
  <!-- Število paketov v pošiljki: -->
  <totalPackageQuantity>1</totalPackageQuantity>
```

```
</transportCargoCharacteristics>
```

3.6.4. Popis transportnih enot

Transportne enote se v navodilih prevozniku opiše samo na najvišji možni ravni. Prevozniku ni potrebno vedeti podrobnosti oziroma vsebine posameznih enot. Tu opišemo bruto težo pošiljke, morebitno vračljivo embalažo in njeno identifikacijo...

```
<transportInstructionShipmentItem>
  <lineItemNumber>1</lineItemNumber>
  <logisticUnit>
    <sscc>33838438000000488</sscc>
    <grossWeight measurementUnitCode="KGM">3.2</grossWeight>
    <packageTypeCode>4B</packageTypeCode>
    <!-- Kovček je povratna embalaža označen z GRAI -->
    <returnablePackaging>
      <packagingQuantity>1</packagingQuantity>
      <individualReturnableAssetIdentification>
        <grai>03830034018880ALU123</grai>
      </individualReturnableAssetIdentification>
    </returnablePackaging>
  </logisticUnit>
</transportInstructionShipmentItem>
</transportInstructionShipment>
```

3.7. D-B-4: Obvestilo o odpremi – Notification od Despatch / Despatch Advice

Ko je pošiljka pripravljena oziroma nekako istočasno kot se pošlje navodila za transport, se pošlje tudi obvestilo o odpremi, s čemer pošiljatelj obvesti prejemnika, da je transport na poti. S tem sporočilom se poleg podatkov o identifikaciji transportnih enot in pakiranju pošlje tudi številko pošiljke GSIN.

3.7.1. Kontrolni znesek

```
<!-- Skupni znesek pologa -->
<totalDepositAmount currencyCode="EUR">440000.00</totalDepositAmount>
```

3.7.2. Identifikacija pošiljke

```
<shipmentIdentification>
  <gsin>38300340100000020</gsin>
</shipmentIdentification>
```

3.7.3. Identifikacija transakcije

```
<purchaseOrder>
  <entityIdentification>B1-001</entityIdentification>
  <contentOwner>
    <gln>3830034089002</gln>
  </contentOwner>
</purchaseOrder>
```

3.7.4. Popis transportnih enot

V tem primeru so transportne enote pakirane v aluminijasti kovček, ki ga obravnavamo kot transportno embalažo, zato ima lastno identifikacijo (GRAI). To je povsem opcijsko in običajno velja, da se prenaša samo transportne vrečke. Uporaba GRAI omogoča nadzor nad distribucijo transportnih sredstev (kovčkov, škatel, kaset, vozičkov...), zato se uporablja, kadar podjetje potrebuje takšen nadzor.

V vsakem primeru pa opišemo posamezne transportne enote in njihovo vsebino:

```

<!-- 1. VSEBOVANA transportna enota - vrečka 1: -->
<despatchAdviceLogisticUnit>
  <levelIdentification>2</levelIdentification>
  <!-- Id nadrejene enote -->
  <parentLevelIdentification>1</parentLevelIdentification>
  <packageTypeCode>BG</packageTypeCode>
  <!-- Vrečka ima DVE vsebovani fizični enote - dva različna GTINa! -->
  <quantityOfChildren>2</quantityOfChildren>
  <logisticUnitIdentification>
    <!-- SSCC za vrečko: -->
    <sscc>338384380000000457</sscc>
  </logisticUnitIdentification>
  <!-- :: -->
  <!-- Podatki o vsebini prve vrečke: -->
  <!-- prva postavka: -->
  <despatchAdviceLineItem>
    <lineItemNumber>1</lineItemNumber>
    <despatchedQuantity measurementUnitCode="EA">1000</despatchedQuantity>
    <transactionalTradeItem>
      <!-- GTIN za bankovec po 100 EUR: -->
      <gtin>04107001002371</gtin>
    </transactionalTradeItem>
  </despatchAdviceLineItem>
  <!-- Druga postavka: -->
  <despatchAdviceLineItem>
    <lineItemNumber>2</lineItemNumber>
    <despatchedQuantity measurementUnitCode="EA">1000</despatchedQuantity>
    <transactionalTradeItem>
      <!-- GTIN za snop rabljenih bankovcev za 20 EUR: -->
      <gtin>04107001001299</gtin>
    </transactionalTradeItem>
  </despatchAdviceLineItem>
</despatchAdviceLogisticUnit>
  
```

3.8. D-B-TIR-1: Odgovor na navodila za prevoz – Transport Instruction Response

Ko prevoznik gotovine določi svoje pogoje prevoza (določi vozilo, posadko, ruto...) pošlje sporočilo Transport Instruction Response (TIR), s katerim obvesti naročnika o teh pogojih.

3.8.1. Identifikacija pošiljke

Katero pošiljko bo prevzel prevoznik, je definirano že z naročilom za prevoz (Transport Instruction), kjer se določi šifro pošiljke GSIN. To isto številko se navede tudi v odgovoru na naročilo:

```

<containedShipmentReference>
  <gsin>38300340100000020</gsin>
</containedShipmentReference>
  
```

3.8.2. Identifikacija vozila

```

<includedTransportMeans>
  <!-- X15 je Armoured Car -->
  <transportMeansType>X15</transportMeansType>
  <!-- V primeru, da se za vozila in ljudi uporabljajo dogovorjene šifre, je namesto registrske tablice vpisana ustrezna šifra: -->
  <transportMeansID>CodeCar100</transportMeansID>
</includedTransportMeans>
  
```

V elementu `transportMeansType` je šifra vrsta vozila glede na ustrezni šifrant. V tem primeru je to vedno X15, ki določa blindirani avto.

3.8.3. Identifikacija oseb

```

<passengerInformation>
  <numberOfPassengers>2</numberOfPassengers>
  <!-- Prva oseba v vozilu, šofer (oseba je označena z dogovorjeno šifro-->
  <person>
    <personName>PersonX</personName>
  </person>
  <person>
    <personName>V123</personName>
  </person>
</passengerInformation>

```

V elementu `passengerInformation` so vpisani podatki o posadki. Vpisati je možno imena ali pa dogovorjene šifre oseb.

3.9. D-B-TIR-2: Obvestilo prejemniku o dostavi – Transport Instruction Response

Podobno kot pri prejšnjem sporočilu (D-B-TIR-1) je tudi pri obvestilu prejemnika. Sporočili sta skoraj enaki, sploh če gre za direktno pošiljko – neposredno od naročnika k prejemniku. Kadar pa se pošiljke dostavljajo v zbirni center in od tam odvažajo prejemnikom, je vsebina sporočila seveda različna.

3.10. D-B-5: Potrdilo o prevzemu - Confirmation of Receipt / Receiving Advice

To je sporočilo, ki ga prevoznik pošlje naročniku prevoza in služi kot informacija – potrdilo, da so transportne enote prevzete pri pošiljatelju in so od sedaj dalje v domeni prevoznika.

Posamezne prevzete postavke se vpišejo v element `receivingAdviceLogisticUnit`. Dovolj je, če se v te postavke vpiše samo številke SSCC prevzetih transportnih enot, lahko pa vpišemo tudi količine in povratno embalažo.

To sporočilo je potrdilo prevzema transportnih enot zato je dovolj da se našteje samo SSCC prevzetih enot.

Najkrajša možna oblika sporočila je, da se potrdi samo prejem pošiljke z oznako GSIN in ni potrebno naštevati niti SSCC številke - če je to skladno z dogovori o varnosti seveda.

3.10.1. Identifikacija transakcije

V naročilu za prevoz je prevoznik dobil tudi podatek o identifikaciji transakcije v elementu `transportReference`. Ta podatek uporabi v strukturi:

```

<despatchAdvice>
  <entityIdentification>D-B-1-001</entityIdentification>
  <contentOwner>
    <gln>3830034089002</gln>
  </contentOwner>
</despatchAdvice>

```

3.10.2. Definicija transportnih enot

```

<receivingAdviceLogisticUnit>
  <packageTypeCode>BG</packageTypeCode>
  <logisticUnitIdentification>
    <sscc>33838438000000464</sscc>
  </logisticUnitIdentification>
</receivingAdviceLogisticUnit>

```

Tu tudi ni nujno, da se določa vrsto pakiranja, dovolj je samo številka SSCC.

3.10.3. Kratka varianta sporočila

Če poslovna praksa omogoča, lahko to sporočilo skrajšamo tako, da navedemo samo številko pošiljke GSIN, brez navajanja vključenih transportnih enot.

3.11. D-B-6: Potrdilo o odpremi - Confirmation of Despatch / Despatch Advice

Takoj po tem, ko prevoznik prevzame blago, lahko pošiljatelj blaga pošlje prejemniku obvestilo, da je blago na poti.

To sporočilo je podobno kot sporočilo D-B-4, seveda pa ni potrebe po ponovnem natančnem popisu vsebovanih enot. Dovolj je, če se pošlje popis transportnih enot oziroma še v krajši obliki, samo številko pošiljke GSIN.

Številko GSIN posredujemo s strukturo:

```
<despatchAdviceTransportInformation>  
  <shipmentIdentification>  
    <gsin>38300340100000020</gsin>  
  </shipmentIdentification>  
</despatchAdviceTransportInformation>
```

3.11.1. Identifikacija transakcije

Podatek o transakciji oziroma primarnem sporočilu posredujemo preko strukture:

```
<purchaseOrder>  
  <entityIdentification>D-B-1-001</entityIdentification>  
  <contentOwner>  
    <gln>3830034089002</gln>  
  </contentOwner>  
</purchaseOrder>
```

3.12. D-B-7: Potrdilo o dostavi - Confirmation of Delivery / Despatch Advice

To sporočilo pošlje prevoznik naročniku posla, s čimer potrjuje, da je predal pošiljko prejemniku.

To sporočilo je v skrajšani obliki, kjer se javi samo številko pošiljke GSIN. Od tu dalje pošiljatelj pričakuje potrdilo o prevzemu od pošiljatelja.

3.13. D-B-8: Potrdilo o prevzemu - Confirmation of Receipt / Receiving Advice

S tem sporočilom prejemnik pošiljke sporoča pošiljatelju, da je pošiljka prišla. Načeloma se to sporočilo pošlje po kontroli vsebine – po razdrtju pošiljke.

Sporočilo vsebuje vse podrobnosti, na enak način kot so bile posredovane s sporočilom D-B-4 – (Obvestilo o odpremi).

Sporočilo vsebuje celotno hierarhijo pakiranja.

V Obvestilo o odpremi so bile navedene tudi postavke za storitev. Ali se prevzema tudi storitve ali ne, je odvisno od konkretnega poslovnega procesa in dogovora med partnerji.

Ker je smer pošiljke iz centralne banke, ni za pričakovati, da bi v pošiljki bili slabi ali celo ponarejeni bankovci. Zato se v potrdilo o prevzemu ne uporablja možnosti za zavrnitev dela ali celotne pošiljke.

Količine vpisujemo v najmanjših enotah – bankovcih/kovancih, ker je to praksa v bankah. To pomeni, da se GTIN-i za zavitke do nadaljnega ne uporabljajo.

To sporočilo je lahko tudi skrajšano – posredujemo samo številko pošiljke GSIN.

4. Povezave

Referenca	Opis	Povezava
1	Krovni dokument priporočil za logistiko gotovine za proces Banka Slovenije - Poslovna banka	http://www.gs1si.org/cashEdi/Doc/LogistikaGotovine-Priporocila.pdf
2	Primeri sporočil GS1 - XML 3.3 – Skupne definicije	http://www.gs1si.org/cashEdi/Doc/LogistikaGotovine-XML-SkupneDefinicije.pdf
3	Priporočila za logistiko gotovine za proces Poslovna banka – Komitent	http://www.gs1si.org/cashEdi/Doc/LogistikaGotovine-Scenarij-P-C.pdf
4	Identifikacijske številke za različne kakovosti in denominacije kovancev in bankovcev ter za različne storitve v logistiki gotovine.	http://www.gs1si.org/cashEdi/Doc/GTINs_ECB-2019.pdf
5	Brošura o uporabi števil GLN	http://www.gs1si.org/Portals/0/GS1_Dokumentacija/GS1_Publikacije/Brosure_GS1_SLO/brosura_GLN_2016.pdf?ver=2016-12-12-133157-080
6	Logistika gotovine – GS1 SI	www.gs1si.org/GS1-v-praksi/Banke/Logistika-gotovine
7	Banka Slovenije – slovenska centralna banka	www.bsi.si
8	Globalni uporabniški priročnik GS1	http://www.gs1si.org/gum
9	Specifikacije sporočila <i>Transport Instruction</i> za logistiko gotovine in odgovor na to sporočilo (<i>Transport Instruction Response</i>).	http://www.gs1si.org/cashEdi/Doc/LogistikaGotovine-TransportInstruction-in-Response.pdf
10	GS1 XML na spletnih straneh GS1 Slovenija	http://www.gs1si.org/GS1-XML
11	GS1 XML na spletnih straneh sedeža GS1	http://www.gs1.org/gs1-xml/latest
12	Specifikacije sistema CashEDI 2.*	http://www.gs1si.org/CashEDI/DataStructure/index.htm
13	CashEDI v Nemčiji	https://www.bundesbank.de/de/aufgaben/bargeld/cashedi/allgemeine-informationen/cash-electronic-data-interchange-cashedi--599276
14	Splošne specifikacije GS1 (<i>General specification</i>)	http://www.gs1.org/barcodes-epcrfid-id-keys/gs1-general-specifications
15	Pojasnila o SSCC	http://www.gs1si.org/SSCC
16	Uporabniška skupina za standarde GS1 pri ECB	https://www.bundesbank.de/static/dokumentation/cbusergroup/index.html
17	Simbologija GS1-128	http://www.gs1si.org/Standardi/Zajem/GS1-128
18	Simbologija EAN-13	http://www.gs1si.org/EAN
19	Osnove sledljivosti	http://www.gs1si.org/GS1-v-praksi/Proizvodnja-Trgovina/Sledljivost
20	Aplikacijski identifikatorji	http://www.gs1si.org/Standardi-GS1/Identifikacija/Aplikacijski-identifikatorji

Referenca	Opis	Povezava
21	Spletno orodje GS1 Nemčija za pregled dokumentacije o CashEDI za inačico GS1 XML 2.*	http://www.gs1si.org/CashEDI/DataStructure/index.htm
22	Standard GS1 EPCIS	http://www.gs1si.org/EPCIS
23	Mednarodna baza podjetij GS1 GEPIR	www.gepir.org
24	Opis ključa GTIN	www.gs1si.org/GTIN
25	Kalkulator kontrolne številke GS1	www.gs1si.org/Kalkulator-kontrolne-cifre
26	Globalni podatkovni slovar GS1 (3.3)	http://apps.gs1.org/GDD/bms/Version3_3/
27	Definicija lokacijske številke GLN	http://www.gs1si.org/GLN
28	Definicija identifikacije GRAI	http://www.gs1.org/grai
29	Povezava med WCO/UCR in GS1	http://www.wcoomd.org/en/media/newsroom/2013/february/cooperation-between-wco-and-gs1.aspx
30	Smernice ECB o izmenjavi podatkov pri gotovinskih storitvah (DECS)	https://www.ecb.europa.eu/ecb/legal/pdf/l_24520120911_sl00030012.pdf
31	Dokument o logistiki gotovine, ki ga je pripravila GS1 Nemčija	http://www.gs1si.org/CashEDI/Doc/use_gs1_standards_toorganize_cash_handling_and_atm_processes.pdf
32	Slovenska brošura o logistiki gotovine	http://www.gs1si.org/CashEDI/Doc/Brosura-CashEDI.pdf
33	Brošura o uporabi ključa GS1 GSIN	http://www.gs1si.org/CashEDI/Doc/GSIN_Intro.pdf
34	Definicija zaglavja SBDH v dokumentih XML	https://www.gs1.org/docs/xml/SBDH_v1_3_Technical_Implementation_Guide.pdf

4.1. Šifranti

	Opis	Povezava
Sif 1	Globalni podatkovni slovar (GDD)	http://apps.gs1.org/GDD/bms/Version3_3/
Sif 2	Šifrant <code>packageTypeCode</code>	http://apps.gs1.org/GDD/Pages/clDetails.aspx?semanticURN=urn:gs1:gdd:cl:PackageTypeCode&release=2
Sif 3	Šifrant za vrsto meritve <code>measurementTypecode</code>	http://apps.gs1.org/GDD/Pages/clDetails.aspx?semanticURN=urn:gs1:gdd:cl:MeasurementTypeCode&release=1
Sif 4	Šifrant za vrsto dokumenta na katerega se nanaša prevoz <code>transportReferenceTypeCode</code>	http://apps.gs1.org/GDD/Pages/clDetails.aspx?semanticURN=urn:gs1:gdd:cl:TransportReferenceTypeCode&release=1
Sif 5	Šifrant za stanje prejetega blaga <code>receivingConditionCode</code>	http://apps.gs1.org/GDD/Pages/clDetails.aspx?semanticURN=urn:gs1:gdd:cl:ReceivingConditionCode&release=1

	Opis	Povezava
Sif 6	Šifrant za enote mer	http://www.unece.org/fileadmin/DAM/cefact/recommendations/rec20/rec20.zip (v datoteki rec20_Rev9e_2014.xls)
Sif 7	Šifrant za reportingCode (GoodsReceiptReportingCode)	http://apps.gs1.org/GDD/Pages/clDetails.aspx?semanticURN=urn:gs1:gdd:cl:GoodsReceiptReportingCode&release=1
Sif 8	Šifrant za obliko prevoza transportServiceCategoryType	http://apps.gs1.org/GDD/Pages/clDetails.aspx?semanticURN=urn:gs1:gdd:cl:TransportServiceCategoryCode&release=1
Sif 9	Šifrant za vrsto transporta transportCargoCharacteristics	http://apps.gs1.org/GDD/Pages/clDetails.aspx?semanticURN=urn:gs1:gdd:cl:CargoTypeCode&release=2
Sif 10	Šifrant za dodatne tipe identifikacijskih števil transportnih enot AdditionalLogisticUnitIdentificationTypeCode	http://apps.gs1.org/GDD/Pages/clDetails.aspx?semanticURN=urn:gs1:gdd:cl:AdditionalLogisticUnitIdentificationTypeCode&release=1
Sif 11	Šifrant za tip servisnega sporočila (ERROR, RECEIVED, WARNING) ApplicationResponseStatusEnumeration	http://apps.gs1.org/GDD/Pages/clDetails.aspx?semanticURN=urn:gs1:gdd:cl:ApplicationResponseStatusEnumeration&release=1
Sif 12	Šifrant tipov dokumentov EntityTypeCode / originalDocumentType	http://apps.gs1.org/GDD/Pages/clDetails.aspx?semanticURN=urn:gs1:gdd:cl:EntityTypeCode&release=2
Sif 13	Šifrant odgovorov oziroma možnih napak pri servisnem sporočilu	http://apps.gs1.org/GDD/Pages/clDetails.aspx?semanticURN=urn:gs1:gdd:cl:ErrorOrWarningCode&release=3
Sif 14	Šifranti UNECE	http://www.unece.org/cefact/recommendations/rec_index.html
Sif 15	Tip naročila orderTypeCode	http://apps.gs1.org/GDD/Pages/clDetails.aspx?semanticURN=urn:gs1:gdd:cl:OrderTypeCode&release=1
Sif 16	orderInstructionCode	http://apps.gs1.org/GDD/Pages/clDetails.aspx?semanticURN=urn:gs1:gdd:cl:OrderInstructionCode&release=2

4.2. Povezave na datoteke XML

Referenca	Dokument – sporočilo	Povezava
XML1	D-B-1	http://www.gs1si.org/cashEdi/XML/3.3/B/B-1-Order.xml
XML2	ARA	http://www.gs1si.org/cashEdi/XML/3.3/B/B-1-Order-ARA.xml
XML3	D-B-2	http://www.gs1si.org/cashEdi/XML/3.3/B/B-2-Approval-Rejection-RecAdv.xml
XML4	D-B-3	http://www.gs1si.org/cashEdi/XML/3.3/B/B-3-TransportInstruction.xml
XML5	D-B-4	http://www.gs1si.org/cashEdi/XML/3.3/B/B-4-NotificationOfDespatch.xml
XML6	D-B-5	http://www.gs1si.org/cashEdi/XML/3.3/B/B-5-ConfirmationOfReceipt.xml

Referenc a	Dokument – sporočilo	Povezava
XML7	D-B-5 short	http://www.gs1si.org/cashEdi/XML/3.3/B/B-5-ConfirmationOfReceipt-SHORT.xml
XML8	D-B-6	http://www.gs1si.org/cashEdi/XML/3.3/B/B-6-ConfirmationOfDespatch.xml
XML9	D-B-6 short	http://www.gs1si.org/cashEdi/XML/3.3/B/B-6-ConfirmationOfDespatch-SHORT.xml
XML10	D-B-7	http://www.gs1si.org/cashEdi/XML/3.3/B/B-7-ConfirmationOfDelivery.xml
XML11	D-B-8	http://www.gs1si.org/cashEdi/XML/3.3/B/B-8-ConfirmationOfReceipt.xml
XML12	D-B-8 short	http://www.gs1si.org/cashEdi/XML/3.3/B/B-8-ConfirmationOfReceipt-SHORT.xml