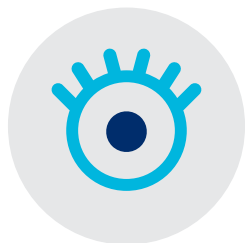


Potrebujete črtne kode?

Vodnik za člane GS1 Slovenija





Identifikacija

Standardi GS1 za identifikacijo (npr. za označitev prodajnih enot)

Edinstveno identifikacijo na globalni ravni zagotavlja sistem GS1 z identifikacijskimi ključi GS1. Najbolj pogosto se uporabljajo:

GTIN - globalna trgovinska številka izdelka

GLN - globalna lokacijska številka

SSCC - zaporedna koda zabojnika



Zajem

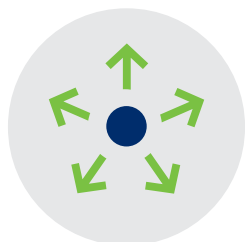
Standardi GS1 za črtne kode GS1 in EPC/RFID

Črtne kode GS1 omogočajo hitro in natančno avtomatsko identifikacijo v kateri koli točki preskrbovalne verige. Sistem dopolnjujejo standardi za radiofrekvenčno identifikacijo (EPC/RFID).

Črtne kode GS1



Oznake GS1 EPC/RFID



Izmenjava

Standardi GS1 za izmenjavo podatkov

Natančna in hitra izmenjava podatkov med partnerji v preskrbovalni verigi je nujen pogoj za upravljanje in kontrolo procesov.

GS1 GDSN – standard za sinhronizacijo matičnih podatkov s pomočjo globalnih elektronskih katalogov

GS1 EDI (EANCOM, GS1 XML) – standard za elektronsko izmenjavo podatkov in definicijo elektronskih poslovnih sporočil

GS1 EPCIS – standard za izmenjavo informacij o dogodkih v preskrbovalni verigi med trgovinskimi partnerji



Uporaba

Uporaba standardov GS1

Kombinacija uporabe različnih standardov GS1 omogoča racionalizacijo preskrbovalne verige z vidika učinkovitosti, ekonomičnosti in varnosti potrošnikov. Na uporabi osnovnih standardov GS1 temeljijo globalne standardizirane rešitve, kot je na primer globalni standard sledljivosti GS1.

Kako pridobiti črtno kodo?

Včlanite se v neodvisno in nepridobitno organizacijo za standarde GS1 Slovenija!

Smo mojstri označevanja izdelkov, škatel, palet, pa tudi proizvodnih, skladiščnih in trgovinskih lokacij. Poskrbimo za sledljivost vaših prodajnih enot od točke A do točke Ž.

Standardi GS1 so učinkoviti standardi in jih najdete skorajda v vseh državah po svetu (predstavnštva delujejo v več kot 110 državah po svetu) ter v več kot 25 panogah!

Naša vizija je svet, v katerem z močjo standardov blago in informacije učinkovito in zanesljivo krožijo po vsem svetu, za dobrobit gospodarstva in izboljšanje vsakodnevnega življenja ljudi.

Član po elektronski pošti prejme uporabniško ime in geslo za dostop do zaprtih članskih strani spletnega portala GS1 Slovenija, ki se imenuje **Moj GS1**. V omenjenem portalu ima vsak član dostop do vseh podatkov, ki se nanašajo na uporabo standardov GS1.



Kaj pridobi član GS1 Slovenija?

- Pravico uporabljati mednarodne identifikacijske številke GS1 ter druge standarde in rešitve mednarodnega in nacionalnega označevanja GS1.
- Podporo pri uporabi standardov GS1.
- Priložnosti za izboljšanje poslovanja z uporabo standardov in rešitev, ki jih ponuja sistem GS1.
- Dostop do strokovne literature GS1.
- Obvestila o novostih v svetu standardov GS1.
- Ugodnosti pri izvajanju storitev GS1 Slovenija (izobraževanje, svetovanje, verifikacija črtnih kod in logističnih nalepk).

Nekaj pravil članstva

Član lahko z dodeljenimi številkami GS1 označuje le izdelke lastne blagovne znamke.

Dodeljene številke GS1 lahko uporablja le član, kateremu so bile dodeljene. Ni jih dovoljeno prodati, dati v najem, posoditi ali na drug način dovoliti uporabo, niti v celoti niti delno.

Za dodeljene številke GS1 član plačuje letno naročnino. Naročnina je odvisna od vrste in količine dodeljenih številke GS1 ter od prometa (čisti prihodki od prodaje), ki ga je član ustvaril v preteklem letu.

Novi člani GS1 imajo v prvem letu po včlanitvi na voljo uvodno izobraževanje in verifikacijo dveh vzorcev črtno kode s kratkim poročilom.

- www.gs1si.org/vclanitev
- www.gs1si.org/pravila-clanstva

Vse o standardih najdete v naslednjih dokumentih:

- Kaj je GS1?
- Vrednosti in koristi sistema standardov GS1
- Zaupanje se začne s sledljivostjo
- Uporabniški priročnik GS1 - Osnove oštevilčenja in črtnega kodiranja
- Splošne specifikacije GS1
- Učbenik in delovni zvezek: Upravljanje globalnih preskrbovalnih verig



Sistem standardov GS1

Če vsi uporabljamo iste standarde, je lažje delati. Kar potrebujete, je skupni jezik. Naši standardi v preskrbovalnih verigah ga zagotavljajo.

Standardi GS1 omogočajo, da vsi partnerji v preskrbovalni verigi govorijo isti jezik in tako pomagajo izboljšati in racionalizirati poslovne procese. Sistem je globalen, večsektorski in nadgradljiv.

Sistem standardov GS1 vključuje globalne standarde za označevanje (identifikacijo), zajem informacij o izdelkih, sredstvih, storitvah in lokacijah (preko črtnih kod in oznak EPC/RFID)...

Koristi uporabe različnih standardov GS1 so:

- večja natančnost in preglednost poslovanja,
- zmanjšanje stroškov in odprava napak,
- skrajšanje časa in večja natančnost podatkov pri naročanju, dobavi in prevzemu blaga,
- sledljivost skozi celotno preskrbovalno verigo,
- boljše upravljanje zalog,
- izboljšave logističnih operacij,
- lažje izvajanje avtomatskega upravljanja zalog.

Komu priporočamo uporabo črtnih kod?

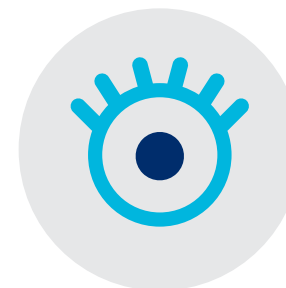
Črtni kode morajo biti danes na vseh izdelkih, škatlah, paletah, ki se uporabljajo v trgovini, transportu, logistiki. Potrebne so za jasno označitev in zagotavljanje sledljivosti v preskrbovalni verigi, kar je koristno tako za proizvajalca oziroma lastnika blagovne znamke kot tudi za potrošnika.

Označevanje je potrebno tudi zaradi prodaje po spletu, saj vse več potrošnikov kupuje na spletnih tržnicah. Tržnica in prodajalec Amazon denimo zahteva pri označevanju izdelkov globalno trgovinsko številko izdelka (GTIN), kar dobite v GS1 Slovenija.

Podjetje ali posameznik, ki želi enote označevati po sistemu GS1, pridobi pravico do uporabe številke GS1 tako, da postane član organizacije GS1.

Identifikacija

Identifikacija pomeni označitev - in sicer na en sam, edinstven način. Tako se izdelka ne bo zamenjalo z nobenim drugim. Globalno enolično identifikacijo sistem GS1 zagotavlja z identifikacijskimi ključi GS1.



Številke, ki vam jih bo dodelila GS1 Slovenija, bodo sestavljene iz cifer (predpone), ki bodo označevala vaše podjetje, ter drugih cifer, ki se bodo nanašale na izdelek / paleto / lokacijo.

Največkrat uporabljeni identifikacijski ključi so:

Identifikacijski ključ GS1		Kaj identificira?
GTIN	globalna trgovinska številka izdelka (Global Trade Item Number)	prodajne enote (izdelke, storitve)
GLN	globalna lokacijska številka (Global Location Number)	lokacije in pravne subjekte (podjetje, skladišča, oddelke v podjetjih)
SSCC	zaporedna koda zabojnika (Serial Shipment Container Code)	posamezne logistične enote (škafle, zaboje, palete)

Na podlagi dodeljene predpone podjetja GS1 član svojim izdelkom, storitvam, lokacijam, transportnim in logističnim enotam določi identifikacijske številke sam, pri čemer mora upoštevati pravila GS1.

GS1 Slovenija dodeljuje tri vrste predpon podjetja GS1 ali intervalov številke GS1 GTIN-13:

- 9-mestno predpono podjetja GS1 – G1 (1.000 x GTIN-13, 1.000 x GLN, 100 milijonov x SSCC)
- 8-mestno predpono podjetja GS1 – G2 (10.000 x GTIN-13, 10.000 x GLN, 1 milijarda x SSCC)
- 7-mestno predpono podjetja GS1 – G3 (100.000 x GTIN-13, 100.000 x GLN, 10 milijard x SSCC)

Celoten seznam identifikacijskih ključev je na voljo na spletnih straneh GS1 in v uporabniškem priročniku GS1 Slovenija.

Za dodelitev GTIN (črtne kode EAN) je ne glede na to, kje in kdo je proizvedel izdelek, pristojen lastnik blagovne znamke.

Člani številke vnesejo v:



Register izdelkov
(številke GTIN)

Prodajne enote in pakiranja



Register lokacij
(številke GTIN)

Lokacije, pravni subjeki in organizacijske strukture

• www.gs1si.org/identifikacija

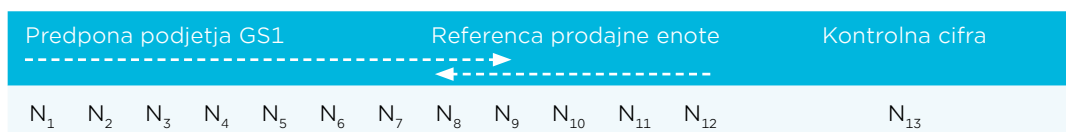
Izdelki, namenjeni maloprodaji, so navadno označeni z GTIN-13. GTIN je lahko tudi krajša številka (GTIN-8 ali ameriška GTIN-12), najdaljša ima 14 mest.

GTIN – globalna trgovinska številka izdelka

GTIN-13 je 13-mestna identifikacijska številka, ki enolično določa izdelek ali storitev v trgovanju in je osnovni identifikator v sistemu GS1. Vsaka standardna enota mora dobiti svoj GTIN, tudi skupinska standardna pakiranja izdelkov. Vsaka enota ima lahko samo en GTIN, ki ostaja nespremenjen ne glede na državo, kjer se prodaja.

GTIN je le ključ za dostop do informacij o izdelku ali storitvi (ime, cena, količina, velikost in drugo) in je kazalec na podrobne/potrebne podatke o enoti. V številke niso vključeni interni šifranti ali kategorije. Podjetje, ki mu dodeljeni interval številke GS1 ne zadošča več, lahko naroči dodatnega.

Struktura GTIN



Predpono podjetja GS1 (7–9 cifer) določi organizacija GS1, velikost pa je odvisna od potreb podjetja. **Referenco prodajne enote** (3–5 cifer) določi član samostojno. Najenostavnejši način je zaporedni, torej 000, 001, 002, 003. **Kontrolna cifra** (1 cifra) se izračuna po posebnem algoritmu.

Vsaka sprememba izdelka, ki pomembno vpliva na vsakega udeleženca v oskrbovalni verigi, po priporočilih GS1 zahteva nov GTIN.

Primer

Podjetje, ki je v uporabo prejelo 9-mestno predpono podjetja GS1 oziroma interval 1.000 številke GS1 GTIN-13 383123456XXXC, lahko oštevilči izdelke na naslednji način:

3 8 3 1 2 3 4 5 6 0 0 0 1 za prvi izdelek
 3 8 3 1 2 3 4 5 6 0 0 1 8 za drugi izdelek
 ...
 3 8 3 1 2 3 4 5 6 9 9 9 8 za tisoči izdelke

GEPIR

V spletnem katalogu GEPIR (www.gs1si.org/gepir) je mogoče z vpisom GTIN, GLN, SSCC ali imena podjetja poiskati naslov in kontaktne podatke člana sistema GS1.

Podatke o vseh uporabljenih globalnih trgovinskih številkah izdelka (GTIN) člani zapišejo v Register izdelkov (Številke GTIN) na članskih straneh portala GS1 Slovenija (Moj GS1).

- www.gs1si.org/gtin
- Vodnik za črtno kodiranje
- Standard upravljanja GTIN



Posebni primeri označevanja

Označevanje izdelkov s spremenljivo vsebino

Izdelki, ki se prodajajo v različnih merah, so prodajne enote s spremenljivo vsebino. To so tehtani izdelki (npr. meso, sir, sadje), izdelki, ki se prodajajo po kosih (npr. poljubno število vijakov), in drugo blago, ki se prodaja na metre (npr. tkanina, vrv). Za takšne izdelke se uporablja posebna številka struktura v skladu z **nacionalnimi** pravili. V Sloveniji je sprejet nacionalni dogovor, ki določa naslednjo številsko strukturo:

P P R R R R R M M M M M C

P - predpona, pomen je določen po nacionalnem dogovoru

Pomen predpon

Nacionalno: 22 - cena v EUR / 24 - količina v kosih / 26 - teža v kg

Interno*: 23 - cena v EUR / 27 - količina v kosih / 28 - teža v kg

R - referenca izdelka, določi član iz intervala, ki mu ga dodeli GS1 Slovenija

M - enota mere, njen pomen in format določa predpona

cena 999,99 EUR, količina 99.999, teža 99,999 kg

C - kontrolna cifra

* Predpone za interno uporabo se lahko uporabijo samo znotraj podjetja, uporaba v splošni distribuciji ni dovoljena.

Primer

Podjetje je prejelo v uporabo interval 25 števil GS1, od PP12300MMMMMC do PP12324MMMMMC. Za prvi izdelek podjetje določi številko 2612300MMMMMC. Predpona 26 pove, da govorimo o nacionalnem označevanju s težo. Tehnica bo po tehtanju izdelka, ki tehta npr. 35 dag, izdelala kodo: **2612300003505**.

Označevanje majhnih izdelkov

Za majhne izdelke, na katerih ni prostora za črtno kodo EAN-13, se uporablja skrajšana 8-mestna identifikacijska številka GTIN-8. Dodeljuje se za vsak posamezni izdelek na podlagi vzorca embalaže ali dokumentacije, iz katere je razvidno, da za simbol EAN-13 ni dovolj prostora.

Knjige, serijske publikacije in tiskane notne pole

Za oštevilčenje knjig, glasbenih notnih pol in serijskih publikacij se lahko uporablja GTIN-13 podobno kot za katero koli drugo prodajno enoto. Alternativna rešitev je uporaba števil ISBN, ISMN ali ISSN, ki so vstavljeni v strukturo GTIN. V Sloveniji se lahko podjetja za uporabo števil ISBN in ISSN obrnejo na Narodno in univerzitetno knjižnico (NUK).

Kuponi

Najenostavnejši način označevanja kuponov je uporaba identifikacijskega ključa GCN (Global Coupon Number) - globalne številke kupona.

Prodaja v ZDA in Kanado

Od leta 2005 sprejemajo uporabniki v Severni Ameriki številke GTIN-13 in črtno kodo EAN-13.

Označevanje izdelkov s spremenljivo vsebino je nacionalna rešitev in je omejena samo na uporabo v Sloveniji.

Za izvoz izdelkov s spremenljivo vsebino GS1 Slovenija pomaga članom pridobiti številke GS1 v skladu z nacionalno rešitvijo v državi prodaje.

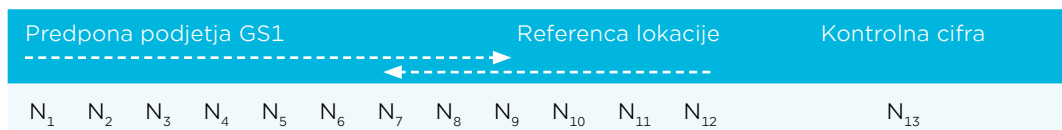
Ob včlanitvi je članu avtomatično dodeljena **glavna lokacijska številka GLN** za identifikacijo sedeža podjetja. Podjetje, ki želi označiti več lokacij (ali izdelke), mora prejeti predpono podjetja GS1.

GLN - globalna lokacijska številka

GLN je 13-mestna identifikacijska številka, ki edinstveno in nedvoumno identificira različne lokacije. Lokacija je lahko fizični kraj (skladišče, soba za shranjevanje ali celo polica v trgovini), lahko je pravni subjekt (podjetje), oddelek podjetja (skladišče), lahko pa je tudi funkcija v sklopu podjetja (računovodski oddelek podjetja).

Za GLN se uporablja enaka podatkovna struktura kot za GTIN-13.

Struktura GLN



Referenca lokacije se določi na enak način kot referenca prodajne enote pri GTIN-13. Ker sta identična GTIN in GLN zapisana v dveh različnih zbirkah, do zamenjave ne more priti.

Primer

Podjetje, ki je v uporabo prejelo 9-mestno predpono podjetja GS1 383123456XXXX in glavni GLN 3831234569998, ki označuje sedež podjetja, lahko oštevilči svoje druge lokacije na naslednji način:

3 8 3 1 2 3 4 5 6 **9 9 8** 1 (proizvodni obrat)

3 8 3 1 2 3 4 5 6 **9 9 7** 4 (skladišče/nakladalna rampa 1)

...

3 8 3 1 2 3 4 5 6 **0 0 0** 1 (skladišče/nakladalna rampa 2)

- www.gs1si.org/gln
- www.gs1si.org/gepir
- **GLN - lokacijska številka**

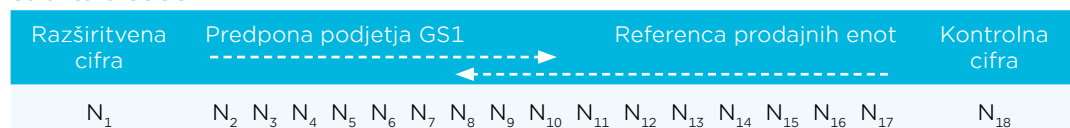


Uporabljene globalne lokacijske številke (GLN) člani prijavijo GS1 Slovenija z vpisom na članskih straneh portala GS1 Slovenija (Moj GS1). Vse prijavljene številke GLN so objavljene v mednarodni bazi GEPiR, kjer so zbrani podatki o uporabnikih sistema GS1 in številkah GLN po svetu.

SSCC – zaporedna koda zabojnika

SSCC je 18-mestna identifikacijska številka, ki se uporablja za identifikacijo logističnih enot ne glede na to, ali so homogene ali mešane. SSCC omogoča, da je vsaka posamezna enota enolično označena, kar prinaša prednosti pri sledenju, naročanju, dostavi in avtomatskem prejemanju blaga.

Struktura SSCC



Razširitvena cifra (1 cifra) se uporablja za povečanje kapacitete SSCC in jo določi član. **Predpono podjetja** (7-9 cifer) določi organizacija GS1. **Referenca prodajne enote** (7-9 cifer) je zaporedna številka, ki jo določi član. **Kontrolna cifra** se izračuna po posebnem algoritmu (1 cifra).

Primer

Podjetje, ki je prejelo v uporabo 9-mestno predpono podjetja GS1 383123456, za vsako paletu generira lastni SSCC na naslednji način:

0 3 8 3 1 2 3 4 5 6 0 0 0 0 0 0 1

0 3 8 3 1 2 3 4 5 6 0 0 0 0 0 1 8

0 3 8 3 1 2 3 4 5 6 0 0 0 0 0 2 5

Aplikacijski identifikatorji (AI)

Včasih razlikovanje enot med seboj samo po identifikacijski številki ne zadostuje. Takšne potrebe se pojavijo na primer pri zagotavljanju sledljivosti, ko moramo poznati dodatne lastnosti enote.

Sistem identifikacijskih ključev GS1 tako dopolnjujejo aplikacijski identifikatorji (AI), ki omogočajo vpis dodatnih podatkov. To so na primer: številka serije (LOT), rok uporabe, teža ali druge lastnosti prodajne enote. Celoten seznam vsebuje več kot sto AI. Nekaj primerov:

AI	Polno ime
00	Zaporedna koda zabojnika
01	Globalna trgovinska številka izdelka - GTIN
02	GTIN prodajnih enot, vsebovanih v logistični enoti
10	Številka serije ali partije
15	Minimalni rok trajanja (kakovost) (LLMMDD)
37	Število enot v logistični enoti

SSCC se uporablja kot ključ za dostop do podrobnih informacij o vsebini logistične enote v podatkovnih zbirkah.

- www.gs1si.org/sscc

- www.gs1si.org/sledljivost
- Standard GS1 za sledljivost (GS1 Global Traceability Standard)
- Sledite?





Zajem

Črtne kode GS1 omogočajo hitro in natančno avtomatsko identifikacijo v kateri koli točki preskrbovalne verige.

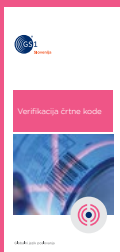
Simbologija črtne kode določa pravila za oblikovanje simbola črtne kode. V sistemu GS1 obstaja več različnih kodnih simbologij.

Pri izdelavi črtne kode je treba upoštevati ustrezno velikost simbola, svetli rob (levo od prve in desno od zadnje črtice) ter razliko med kontrastom črtic in presledkov. Slab kontrast najpogosteje povzroči neustrezna barva, material ali premajhna koda. Najboljši kontrast so črne črte na beli podlagi, izbrati pa je mogoče tudi druge barvne kombinacije. Informacije o dobrih in slabih kontrastih so na voljo na naslednji strani te brošure ter na spletnih straneh GS1 Slovenija.

Črtna koda EAN-13 se uporablja v večini primerov maloprodajnih izdelkov. Zanja je predpisana osnovna velikost simbola, ki jo lahko pomanjšamo do 80 % ali pa povečamo do 200 %. Zmanjševanje simbola je omejeno s kakovostjo tiska. Majhnim simbolom se zaradi morebitnih težav pri skeniranju izogibamo.

Črtna koda zagotavlja hitro, zanesljivo in poceni označevanje ter branje podatkov.

- www.gs1si.org/crtne_kode
- www.gs1si.org/verifikacija
- Zgibanka Verifikacija črtne kode



Minimalna velikost: 30 mm x 18 mm

Maksimalna velikost: 75 mm x 46 mm

Nominalne velikost: 38 mm x 23 mm

Širina najožje črtice v črtni kodi (X-dimenzija) pri nominalni velikosti je 0,33 mm

Opomba: Dimenzije črtne kode v mm so zaokrožene. Širina svetlega roba se vedno zaokroži navzgor.

Za uspešno branje črtne kode mora bralnik zaznati dovolj velik kontrast med temnimi črtami in svetlo podlago. Najboljši barvni kontrast dosežemo, če črne črte natisnemo na belo podlago, toda tudi nekatere druge barvne kombinacije so učinkovite in zagotavljajo ustrezen kontrast:

Primer

Ustrezni kontrast



Neustrezna barvna kombinacija



Verifikacija črtne kode zagotavlja dobro berljivost in visoko uporabno vrednost črtne kode.

Neberljivi kodni simboli pomenijo motnjo in strošek, ki je navadno veliko večji od stroška izdelave posamezne kode. Zanesljivost branja kod je mogoče preveriti s testiranjem berljivosti kodnih simbolov, preden izdelki pridejo na trgovske police – z verifikacijo črtne kode. Smiselno jo je narediti pred prvo dobavo novega izdelka in čim prej v različnih fazah oblikovanja simbola (elektronska oblika dizajna, film, testni odtis).



Oznake EPC/RFID uporabljajo tehnologijo radiofrekvenčne identifikacije **RFID** (Radio Frequency Identification) za zapisovanje ali branje identifikacijskih ključev GS1 in drugih atributov, zapisanih v formatu elektronske kode izdelka **EPC** (Electronic Product Code™).

Verifikacijo črtnih kod in logističnih nalepk podjetje lahko naroči pri GS1 Slovenija.

- www.gs1si.org/crtne_kode
- **Kratka navodila za označevanje maloprodajnih izdelkov**
- **Kratka navodila za označevanje škatel in palet z atributivnimi podatki**

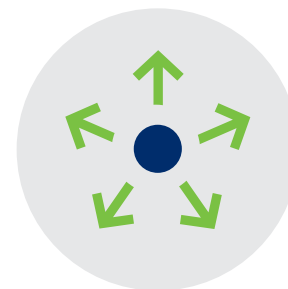


Uporabnik mora pri izbiri simbologije upoštevati prostor, ki je na voljo na izdelku, vrsto informacij, ki jih je treba kodirati s črtno kodo (samo GTIN ali tudi več informacij) in delovno okolje, v katerem se odčitava simbol črtno kode (maloprodajno mesto ali splošna distribucija).

Simbologija		Maloprodaja	Distribucija
EAN/UPC  3 830034 080016 >	Družina EAN/UPC vsebuje štiri simbologije (EAN-13, UPC A, EAN-8, UPC E). Simbole EAN in UPC lahko beremo večsmerno. Obvezno se uporabljajo za vse izdelke, ki gredo preko maloprodajnega mesta (POS), lahko pa tudi za druge izdelke (razen EAN-8).		
GS1-128  (414)777000000005(254)0215	Simbologija GS1-128 omogoča kodiranje dodatnih informacij poleg identifikacije in ni namenjena za odčitavanje na izdelkih, ki gredo preko POS. Uporablja se za predstavljanje kode SSCC.	se ne uporablja	
GS1 DataMatrix 	GS1 DataMatrix je 2D-simbologija, ki na majhnem prostoru omogoča zapis več sto znakov. Vsebuje lahko aplikacijske identifikatorje in se uporablja v preskrbovalni verigi v zdravstvu, predvsem za označevanje majhnih izdelkov s podatki za podporo sledljivosti in varnosti uporabnikov (pacientov).	 Uporaba v zdravstvu	
GS1 DataBar  (01)00034567890125	GS1 DataBar je linearna simbologija, ki omogoča uporabo manjših kodnih simbolov za uporabo na POS in dopolnitev identifikacijskega ključa z atributivnimi podatki. Posebej izpostavljen je segment predpakiranih svežih izdelkov.		se ne uporablja

Izmenjava

Natančna in hitra izmenjava podatkov med partnerji v preskrbovalni verigi je nujen pogoj za upravljanje in kontrolo procesov.



Standardi GS1 za izmenjavo podatkov vključujejo:

- **GS1 GDSN** (Global Data Synchronisation Network) – globalni standard za sinhronizacijo matičnih podatkov o prodajnih enotah
- **GS1 EDI** (Electronic Data Interchange) – globalni standard za elektronsko izmenjavo podatkov in definicijo elektronskih poslovnih sporočil
- **GS1 EPCIS** (Electronic Product Code Information Services) – globalni standard za izmenjavo informacij o dogodkih v preskrbovalni verigi med trgovinskimi partnerji

GS1 GDSN

Standard GS1 GDSN (govorimo tudi o Globalnem e-katalogu GS1 GDSN) je globalna rešitev, ki omogoča izmenjavo in usklajevanje podatkov o izdelkih, in sicer preprosto, hitro in natančno z vsemi partnerji v preskrbovalni verigi.

Podatke enkrat objavite in razpošljete vsem. Ali pa jih enkrat naročite od partnerjev in jih od vsakogar tudi sprejmete. Gre za en način obravnavanja podatkov, en standard, en proces. In prav nobene zmede in zmešnjave ni.

Sinhronizacija podatkov pomeni hkrati tudi to, da je podatek o novem izdelku ali njegovem pakiranju in tudi vsaka sprememba o teh prodajnih enotah vidna vsem partnerjem v preskrbovalni verigi v trenutku njegovega nastanka. Ni več mukotrpnega sporočanja sprememb po telefonu ali elektronski pošti in preverjanja, ali smo res vsem partnerjem sporočili vse spremembe, ki jih zadevajo. In ker tega ni, se zmanjšajo tudi možnosti za vnos napak. Če pa do njih kljub temu pride, pa jih je enostavno popraviti in uskladiti z vsemi deležniki (sinhronizacija).

Kakovostni matični podatki, ki jih zagotavlja sinhronizacija podatkov prek Globalnega e-kataloga GS1 GDSN, izboljšajo natančnost naročanja, manj je obrazcev za izpolnjevanje, manj podvajanja sistemov in procesov. Prodajalec in kupec vesta, da oba dostopata do enakih, zanesljivih in ažurnih podatkov, kar zanj pomeni enostavnejše, hitreje in predvsem cenejše poslovanje.

- www.gs1si.org/gdsn
- Pravila za merjenje izdelkov
- Z globalnim katalogom do uspešnejšega poslovanja dobaviteljev
- Sinhroniziranje podatkov: dokazane prednosti za vaše podjetje



- www.gs1si.org/edi
- www.gs1si.org/epcglobal
- Brezpapirna preskrbovalna veriga



EPCIS odgovarja na vprašanja:
KAJ, KJE, KDAJ, ZAKAJ.

GS1 EDI

GS1 EDI je standard za elektronsko poslovanje, ki vsebuje globalna navodila za izdelavo poslovnih elektronskih sporočil ter omogoča hitro in kakovostno avtomatsko izmenjavo podatkov med poslovnimi partnerji.

Elektronsko sporočilo je elektronska oblika poslovnega dokumenta, kot so npr. naročilnica, dobavnica, račun, tovorni list. Vsako elektronsko sporočilo vsebuje podatkovne elemente, v katere se vpisujejo posamezni podatki iz poslovnega dokumenta. Vsak podatek ima svoje predpisano mesto in format. Vse šifre, ki pojasnjujejo vrsto podatkov, so standardizirane, zato je tako sestavljeno elektronsko sporočilo razumljivo vsakomur, neodvisno od informacijskega sistema ali programske opreme.

GS1 EDI sestavljata dva standarda elektronskih sporočil: **GS1 XML (BMS – Business Message Standard)** in **GS1 EANCOM®**. Pomembno je vedeti, da se tako kot ostali standardi GS1 tudi standard eCom razvija skladno z zahtevami uporabnikov in zakonodajo.

GS1 EPCIS

GS1 EPCIS (Electronic Product Code Information Services) je globalni standard za izmenjavo informacij o dogodkih ob premikih blaga med poslovnimi partnerji (proizvajalci, trgovci, logisti in drugi) in/ali znotraj nekega podjetja med različnimi oddelki.

EPCIS je standard, ki opredeljuje obliko in izmenjavo podatkov/informacij. Izmenjujejo se statični podatki, kot so npr. šifra izdelka, naziv izdelka, enota pakiranja, datum proizvodnje, šifra proizvodne serije, rok uporabnosti in podobno.

Drugi del izmenjave so transakcijski podatki kot so npr. čas, ko se izdelek nahaja na neki lokaciji, količina, ki se prenaša, enota pakiranja in drugi. Poleg tega se beleži še v katerem koraku v poslovnem procesu se nahajamo (npr. izdaja iz skladišča, prevzem v prodajalni in drugo).

S pomočjo informacijskega sistema, zgrajenega po standardu EPCIS, smo torej sposobni odgovoriti na vprašanja: KAJ, KJE, KDAJ, ZAKAJ.

Izobraževanja / Svetovanja / Certificiranja

Da bi lažje razumeli uporabnost standardov in jih lažje pravilno uporabili pri svojem poslovanju, vas vabimo, da se udeležite seminarjev in delavnic GS1 Slovenija, povprašate za nasvet naše strokovnjake ali obiščete spletne strani www.gs1si.org. Na voljo imate tudi vrsto priročnikov in brošur v tiskani ali elektronski obliki.

Izobraževanja v GS1 Slovenija

V GS1 Slovenija za člane in drugo zainteresirano javnost redno organiziramo izobraževanja tako za začetne kot napredne uporabnike ter prirejamo druge dogodke, kjer predstavljamo aktualne teme in sodobne rešitve.

Razpisane termine izobraževanj in drugih dogodkov objavljamo na svojih spletnih straneh.

Individualno svetovanje in šolanje

Strokovnjaki v GS1 Slovenija vam lahko pomagamo pri snovanju idej, analizi stanja, treningu, izobraževanju in z drugimi nasveti. S praktičnimi izkušnjami in pomočjo svetovne mreže mednarodne organizacije GS1 vam lahko pomagamo ne glede na panogo delovanja podjetja.

Globalni e-katalog GS1 GDSN

Ali veste, da Globalni e-katalog GS1 GDSN obvladuje preko 80 % svetovne sinhronizacije podatkov o izdelkih? Vključite se tudi vi in izkoristite vse prednosti!

Verifikacija črtnih kod in logističnih nalepk

V GS1 Slovenija vam ponujamo storitev verifikacije črtnih kod EAN-13, GS1-128, GS1 DataMatrix in drugih. Z verifikacijo ugotavljamo razloge za morebitno slabo kakovost kode in neskladnost podatkovne strukture s standardi GS1. Izdelamo vam tudi tehnično poročilo, s katerim ocenimo ustreznost kode ter vam svetujemo, kako kodo izboljšati.

Na voljo je tudi verifikacija logističnih nalepk s tehničnim poročilom o vsebini podatkov, obliki nalepke, čitljivosti črtnih kod in namestitvi na enoti.

- **Ceniki storitev GS1 Slovenija so na voljo na spletnih straneh GS1 Slovenija www.gs1si.org/ceniki.**
- **Za naročilo ali dodatne informacije pokličite na telefonsko številko 01 58 98 320 ali pošljite sporočilo na e-naslov info@gs1si.org.**

GS1

GS1 je globalna neodvisna organizacija na področju mednarodnih standardov s sedežem v Bruslju. Organizacija GS1 ima več kot milijon članov - od mednarodnih družb do malih, lokalnih podjetij.

GS1 Slovenija je neodvisna in nepridobitna organizacija na področju mednarodnih standardov GS1 za identifikacijo (označevanje), zajem (črna koda) in elektronsko izmenjavo podatkov v Sloveniji. V GS1 Slovenija je včlanjenih preko 3500 podjetij iz vseh panog, predvsem iz predelovalne in trgovske dejavnosti, logistike ter zdravstva.

Nacionalna predstavništva mednarodne organizacije GS1 delujejo v več kot 110 državah po svetu, standardi GS1 pa so prisotni v več kot 150 državah.



GS1 Slovenija

Dimičeva 9
1000 Ljubljana
Slovenija

T +386 1 589 83 20

F +386 1 589 83 23

E info@gs1si.org

www.gs1si.org

GS1 je zaščitena blagovna znamka GS1 AISBL.
Avtorske pravice © GS1 AISBL in GS1 Slovenija
Ljubljana, marec 2020, 4. izdaja

